

# SEMINARIO EL TORO EN MADRID 2009

**Plaza de Toros de Las Ventas  
Sábado 14 de noviembre de 2009**

Fco. Javier Fernández Gómez  
Veterinario de Las Ventas

# PRINCIPALES CUESTIONES A CONSIDERAR, DESDE EL PUNTO DE VISTA VETERINARIO, DE LA TEMPORADA TAURINA 2009 EN LA PLAZA DE TOROS DE LAS VENTAS

- **RECONOCIMIENTOS** (estadísticas)
- **TRAPIO** (¿primera plaza del mundo?)
- **FUERZA** (el Batán ...)
- **COMPORTAMIENTO** (Premio ICOVM)
- **CUERNOS** (las fundas, las cornadas)

# RECONOCIMIENTOS

AÑO	TIPO FESTEJOS	Nº Fest.	T. Presentados	T. Útiles	T. No útiles	N. Presentados	N. Útiles	N. No útiles	T. Corral	N. Corral	V. Ruedo
2007	C. S. ISIDRO	18	192	161	35				8		
	C. EXTRA.	3	35	27	8				3		
	C. TEMPORADA	16	148	122	16				9		
	C. ANIVERSARIO	3	36	28	9				1		
	NOV. PICADA	26				272	225	47		11	
	<b>TOTAL FESTEJO</b>	<b>73</b>	<b>421</b>	<b>338</b>	<b>68</b>				<b>21</b>		
2008	C. S. ISIDRO	18	179	156	23				7		
	C. EXTRA.	3	36	25	11				2		
	C. TEMPORADA	14	151	119	29				7		
	C. ANIVERSARIO	4	45	35	10				2		
	NOV. PICADA	25				257	225	39		9	26-may
	<b>TOTAL FESTEJO</b>	<b>72</b>	<b>406</b>	<b>331</b>	<b>75</b>				<b>21</b>		
2009	C. S. ISIDRO	18	204	151	43				13		
	C. EXTRA.	3	43	24	19				1		
	C. TEMPORADA	13	141	121	20				5		23-ago
	C. ANIVERSARIO	4	39	33	6				1		05-jun
	NOV. PICADA	25				211	179	33		15	
	<b>TOTAL FESTEJO</b>	<b>72</b>	<b>427</b>	<b>329</b>	<b>88</b>				<b>20</b>		

La fila TOTAL FESTEJO/columna NºFEST no incluye CR, cómico, recortes y NsP  
 FUENTE: Cruz Manuel Carpintero Hervas. Veterinario de Las Ventas

## RECONOCIMIENTOS

TEMPORADA	TOROS UTILES	NO UTILES	%	DEVUELTOS	%
2009 San Isidro	151	43	22,16	13	7,92
2009 TOTAL	329	88	21,10	20	5,73

Datos referidos exclusivamente a Corridas de Toros  
FUENTE: Cruz Manuel Carpintero Hervas. Veterinario de Las Ventas

- Mas toros NO UTILES en San Isidro (+/- 5%)
- Mas toros DEVUELTOS en San Isidro (+/- 40%)

# RECONOCIMIENTOS

TEMPORADA	TOROS UTILES	NO UTILES	%	DEVUELTOS	%
<b>2007 San Isidro</b>	161	35	12,75	8	4,73
<b>2007 TOTAL</b>	338	68	16,74	21	5,84
<b>2008 San Isidro</b>	156	23	12,84	7	4,29
<b>2008 TOTAL</b>	331	75	18,48	21	5,96
<b>2009 San Isidro</b>	151	43	22,16	13	7,92
<b>2009 TOTAL</b>	329	88	21,10	20	5,73

Datos referidos exclusivamente a Corridas de Toros  
 FUENTE: Cruz Manuel Carpintero Hervas. Veterinario de Las Ventas

- En 2009 mas toros NO UTILES, continuandose la tendencia del 2008 sobre el 2007
- En 2009 mas toros NO UTILES en San Isidro que en el total de la TEMPORADA, al contrario que en 2008 y 2007
- En 2009 durante San Isidro mas toros DEVUELTOS

# TRAPIO



Pamplona 11.07.06  
Cebada Gago 495 kg

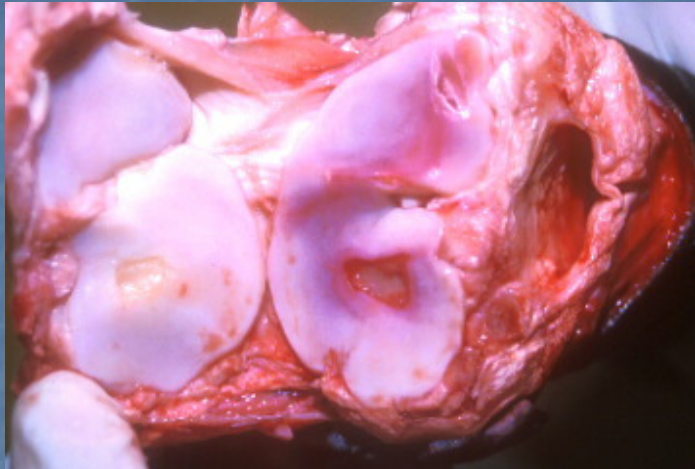


Pamplona 10.07.06  
Cebada Gago 490 kg

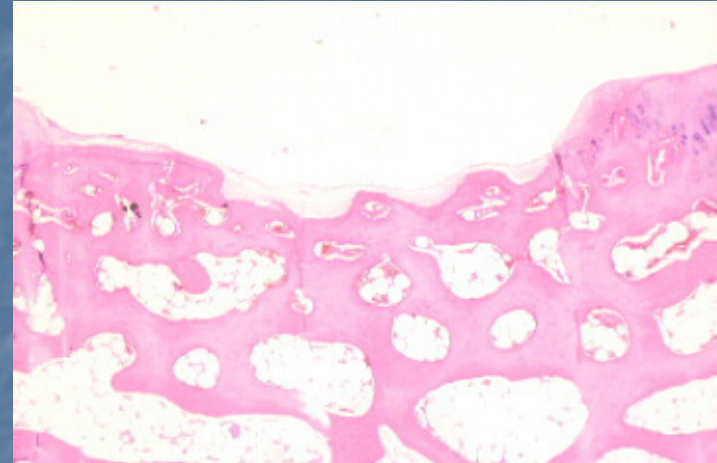
## TRAPIO

<b>GANADERIA</b>	<b>N°</b>	<b>ORDEN DE LIDIA PAMPLON</b>	<b>DICTAMEN MADRID</b>
Núñez del Cubillo	184	1°	UTIL
Núñez del Cubillo	133	5°	NO UTIL (FT)
Núñez del Cubillo	132	6°	NO UTIL (FT)
Núñez del Cubillo	138	Sobrero del 2	UTIL
Etc.			

# TRAPIO



Lesión macroscópica de Osteocondrosi Metacarpiana

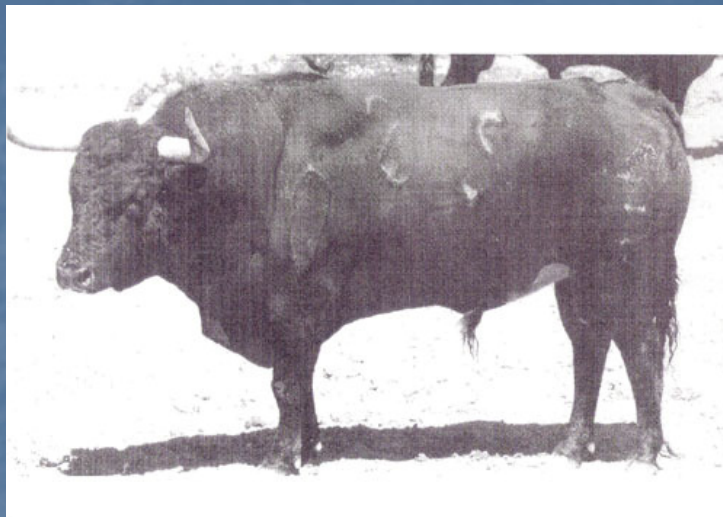


Lesión microscópica de Osteocondrosi Metacarpiana

TEMPORADA	GRADO DE LESIÓN	n	%
<b>2000</b>	<b>0</b>	<b>89</b>	
	<b>1 + 2 + 3</b>	<b>115</b>	<b>70,72</b>
<b>2009</b>	<b>0</b>	<b>53</b>	
	<b>1 + 2 + 3</b>	<b>129</b>	<b>70,87</b>

Fuente: Fco. Javier Fernández Gómez. Simposiun del Toro de Lidia, Zafra 2009

# TRAPIO



“Bastonito”, de Baltasar Iban 505 Kg



# FUERZA

		REPOSO EN EL BATAN	DIRECTAMENTE DE LA FINCA
Temporada 1999	Lidiados	<b>80</b>	<b>40</b>
	Devueltos	<b>6 (7,5%)</b>	<b>9 (22,5%)</b>
Temporada 2000	Lidiados	<b>72</b>	<b>27</b>
	Devueltos	<b>6 (8,3%)</b>	<b>6 (22,2%)</b>
<b>TOTAL</b>	Lidiados	<b>152</b>	<b>67</b>
	Devueltos	<b>12 (7,9%)</b>	<b>15 (22,4%)</b>

Fuente: "Consideraciones sobre la influencia de la estancia de los toros en el Batán." Memoria de los Veterinarios de Las Ventas. 1999

# COMPORTAMIENTO

En el 2009 mas ganaderías propuestas, que en ediciones anteriores, al Premio del Colegio de Veterinarios de Madrid, a la Corrida mas Completa de la Temporada 2009:

- Alcurrucen
- Los Recitales
- Palha
- El Pilar
- Núñez del Cubillo (F. Otoño)

## COMPORTAMIENTO

Al arrastre	2008	%	2009	%
Protesta	68	16,62	72	17,34
Silencio	233	56,96	217	52,28
Ovación	106	25,91	124	29,87
Vuelta	2	0,48	2	0,48



# CUERNOS



El enfundado como practica generalizada. Sus efectos:

- Menos problemas en los reconocimientos.
- En detrimento de las ganaderías “cornalonas”.
- Mas cornadas durante la lidia.
- ¿Menos fuerza por manejo defectuoso?, ¿Con que antelación deben retirarse?, ¿En que condiciones?
- Aparición de nuevas lesiones, que requieren su estudio para determinar su etiología.
- ¿Es manipulación?, ¿Es fraudulenta?

# CUERNOS



## CONCLUSIÓN

En el caso de confirmarse la hipótesis de que el enfundado favorece la necrosis con pérdida de estructura ósea y la aparición de espacios huecos en el interior del cuerno, los cuales reducen su resistencia, entendemos que debería reconsiderarse la práctica del enfundado (tipo y duración de la misma) por suponer un defecto en la integridad del toro, que pudiera suponer la no utilidad para la lidia (art. 51 del R.D. 145/96)

**“YO NO BUSCO LA BELLEZA, SOLO BUSCO LA VERDAD. LA BELLEZA SE DA, SI SE DA” (E.CHILLIDA)**

